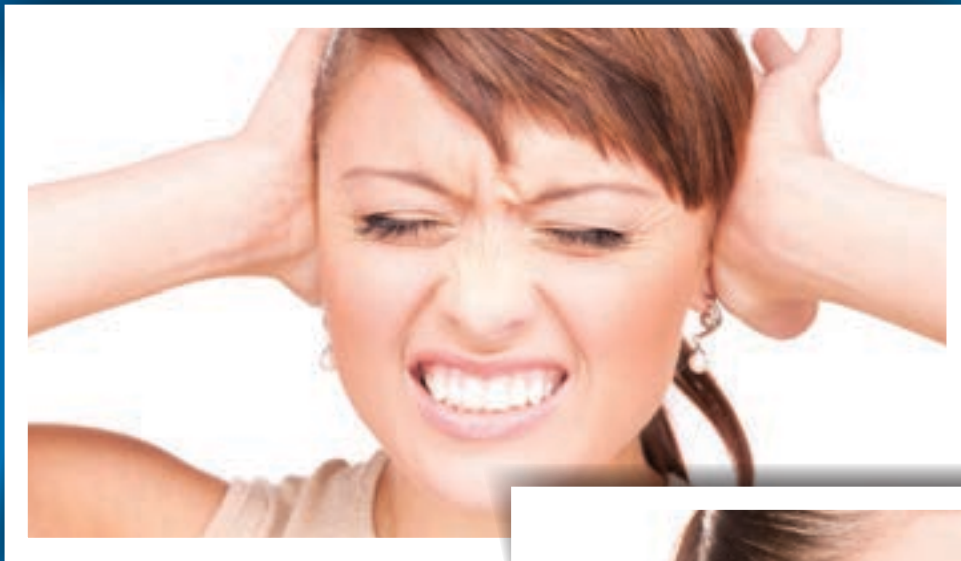


D'UN ÉTAT BRUYANT ET PERTURBATEUR



VERS UN ÉTAT PAISIBLE ET SILENCIEUX

bquiet
LES FENÊTRES INSONORISÉES

www.bquiet.ca

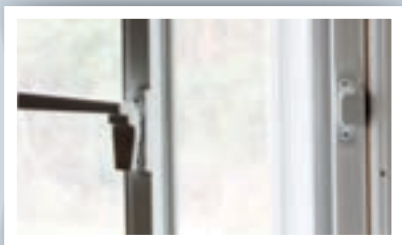
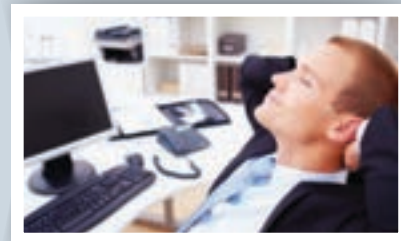


STRESS RÉDUIT ET MEILLEURE SANTÉ

Du bruit non désiré entraîne un sommeil perturbé, un manque de sommeil, un stress élevé et un inconfort. On en sait de plus en plus au sujet des effets nocifs du bruit non désiré dans notre maison ou dans notre environnement de travail. L'installation de fenêtres insonorisées entraînera une réduction du bruit non désiré éliminant ainsi virtuellement le stress.

TRAVAILLE CONFORTABLEMENT ET AUGMENTE TA PRODUCTIVITÉ

Les études ont montré qu'un environnement de travail confortable augmente considérablement la productivité. Réduire ou éliminer virtuellement le bruit non désiré et les distractions grâce à nos fenêtres insonorisées est le gage d'une plus grande efficacité, permettant ainsi de moins travailler tout en obtenant de meilleurs résultats.



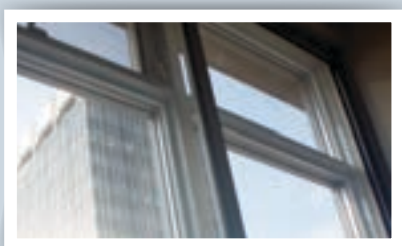
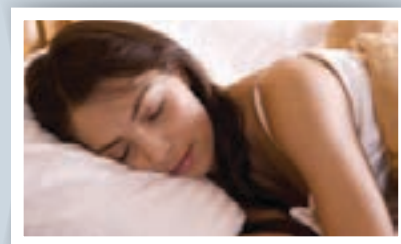
COMPLÈTEMENT OPÉRATIONNEL ET AMOVIBLE

Les fenêtres insonorisées bquiet peuvent facilement être démontées ou installées afin qu'elles soient complètement opérationnelles, permettant un accès facile pour le nettoyage, tout en ne gênant pas le bon fonctionnement des fenêtres déjà en place.

6 RAISONS À VOULOIR INSTALLER DES FENÊTRES bquiet...

DORS PAISIBLEMENT

Les fenêtres insonorisées réduisent le bruit de plus de 75%. Imaginez comment vous auriez pu améliorer votre sommeil si vos fenêtres pouvaient éliminer le bruit provenant de l'extérieur qui vous tient éveillé durant la nuit, vous et votre famille.



LES FENÊTRES EXISTANTES SONT LAISSÉES EN PLACE

Les fenêtres insonorisées bquiet font références à une seconde fenêtre installée en arrière ou en avant de votre fenêtre actuelle, il n'est pas nécessaire de démonter ou de remplacer la fenêtre existante.

AUGMENTEZ LA VALEUR DE VOTRE MAISON OU DE VOTRE CONDO

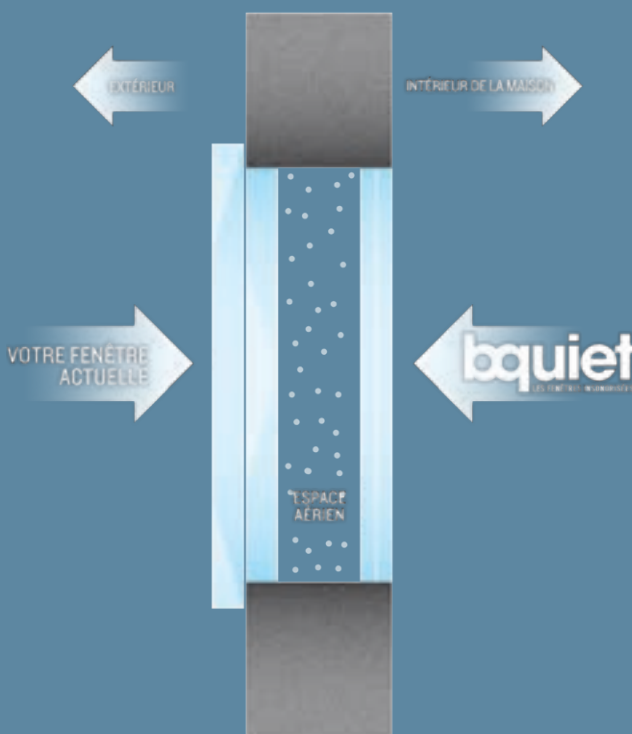
Moins de bruit signifie une valeur accrue pour les résidences dont les propriétaires veulent suivre paisiblement la télévision, écouter la musique et passer du temps paisible à l'intérieur. La diminution du bruit réduit les niveaux de stress et permet aux gens d'être plus productifs, créatifs et confortables, tout en savourant des moments d'intimité. La valeur de votre propriété va monter en flèche comparée à celle des voisins car vous profitez de tous les avantages d'une confortable localisation centrale sans avoir à endurer les problèmes de bruit. Les potentiels acheteurs paieront volontiers un premium pour le calme et le confort de votre propriété quand ils feront la comparaison avec des alternatives plutôt bruyants.





POURQUOI LES FENÊTRES **bquiet** FONCTIONNENT & ET PRINCIPES DE RÉDUCTION DU BRUIT

Le son est perçu à travers les liens les plus faibles, alors que les sons les plus élevés sont entendus; exemple : dans une foule, il faut parler à haute voix pour se faire entendre. La capacité de quelque chose à réduire le son qui passe en son travers est mesurée en ITS ou Indice de Transmission de Son – il est exprimé sur une échelle de 0-100. 100 signifie que l'insonorisation est complète. Atteindre un ITS de 100 signifierait zéro fenêtre et à la place, un mur de béton d'une épaisseur d'environ 3 pieds. Une maison typique avec des murs de briques présenterait un ITS approximatif sur les murs de 60-65. Le problème réside au niveau de la fenêtre – une fenêtre thermique typique avec un vide de 5/8" a un ITS approximatif de 29-27. Ainsi, la majorité du bruit entendu passe à travers les fenêtres.



Une fenêtre **bquiet** est une seconde fenêtre qui est placée en avant de votre fenêtre actuelle. Elle est constituée de 6 mm de vitre laminée avec un minimum de 030 cadres d'aluminium laminé et à jauge épaisse qui s'adaptent à tout type d'intérieur. Considérez-la comme une double fenêtre résistante. Dans de rares cas, elle peut aussi être montée du côté externe. Le but est de monter une fenêtre insonorisée au moins à 3-4 pouces de la vitre de la fenêtre actuelle. La réduction du bruit est obtenue par la densité et l'espace. La réduction du bruit est d'autant plus efficace que la fenêtre insonorisée est placée plus loin. Par exemple, une fenêtre insonorisée placée à 4 1/2" de la fenêtre actuelle, a un indice de transmission du son (ITS) de 3-5 points plus élevé comparé à celle placée à une distance de 2 1/2" de la fenêtre actuelle.

L'INSONORISATION 101

La réduction du bruit est mesurée en ITS ou Indice de Transmission du Son. Il varie de 0 à 100 – 100 représente une insonorisation complète alors que 0 indique qu'il n'existe aucune barrière entre la source sonore et vous. Exemple: si votre fenêtre est ouverte, tout le son entendu est de 0 ITS. Si la fenêtre est fermée, vous entendez à présent le son à travers une barrière (vitre). La vitre a un ITS qui correspond à la quantité de son qu'il a réduit. Pour une explication plus scientifique sur les ITS, vous pouvez vous référer à la section portant sur l'évaluation de l'ITS.

Le son est mesuré en décibels (dB). La plupart des gens peuvent commencer à entendre les plus faibles sons à 0 décibels. Cela est très rare dans la vie de tous les jours, car nous sommes tout le temps exposé à du bruit.



“ La réduction
du bruit était
impressionnante. Je
suis hyper content.
C'est vraiment la
grande forme pour
moi. Merci. ”

- E. DE TORONTO

“Je veux tout simplement vous remercier pour l'installation de fenêtres insonorisées et de la porte double dans ma maison. Les fenêtres et la porte ont significativement réduit le bruit en provenance du trafic routier, spécialement dans mon étude. Je me sens actuellement comme vivant de nouveau dans une maison! Avant, j'avais l'impression de vivre dans la rue avec tout le bruit du trafic des voitures et des camions. À présent, il y règne une paix et une quiétude et je suis en mesure de vivre et de travailler dans ma maison. Merci une fois de plus et je recommanderai définitivement vos produits à mes autres connaissances qui vivent à proximité d'un trafic routier important / un voisinage bruyant.”

- T. DE WHITBY

Nous sommes vraiment satisfaits des fenêtres insonorisées – elles ont réduit drastiquement le bruit en provenance de l'autoroute à proximité.

- J DE EAST YORK

Même dans les environnements les plus calmes, nous pouvons entendre les bruits faibles des appareils en marche, les ordinateurs ronronner, le ventilateur d'un système CVC (chauffage, ventilation et climatisation) et bien plus. Ces sons varient entre 5 à 20 dB. Un chuchotement dans une bibliothèque calme est de 30 dB. En général, les sons en dessous de 40 dB ne sont pas ennuyants ou irritants, la plupart d'entre nous est en mesure de dormir avec des niveaux de son inférieurs à 40 dB. À présent, quand on vit à proximité du bruit doux d'un trafic routier, avec les fenêtres fermées, le bruit est généralement de l'ordre de 35-45 dB, ce qui est tolérable pour beaucoup de gens, pourvu que le son reste en deçà de 40dB. Sur une rue principale à quatre voies de circulation avec les fenêtres fermées, le bruit est généralement de l'ordre de 40 à 50 dB, ce qui peut être ennuyant. C'est le cas lorsque des bouchons d'oreilles ou des oreillers sont utilisés pour bloquer le son, ou bien le « son blanc » est utilisé (un bruit plus agréable pour étouffer celui du trafic routier; en général le son de la nature ou quelque chose de similaire).



L'OUÏ HUMAIN

La sensibilité au bruit de l'ouï humain est d'autant plus grande que le milieu environnant est calme, permettant à une réduction du bruit de 30-40% de devenir perceptible. Si le bruit externe est en permanence au dessus de 45dB, toute réduction du bruit à des seuils inférieurs à 30dB équivaldrait en réalité à une réduction de 75-95% parce que cela donnera l'impression que le bruit a virtuellement disparu. C'est ce que nous produisons grâce à nos fenêtres bquiet.

QUESTIONS?

De combien pourra actuellement être réduit le bruit avec des fenêtres bquiet?

Notre réponse est généralement significativement/substantiellement, ou bien le son pourra être réduit de 75-90%. La plupart du bruit gênant en provenance du trafic routier est entendu à 40-60 décibels. Une fois que nos fenêtres bquiet sont installées, le niveau du bruit chute d'environ 20 décibels. Cela réduit le son en dessous de 40 décibels, ce qui est considérable dans une zone calme. C'est une grosse réduction relativement à l'ouï humain.

Sont-elles toujours installées du côté interne? Peuvent-elles être installées du côté externe?

Dans de rares cas, elles peuvent être installées du côté externe. Un meilleur résultat est obtenu lorsqu'elles sont montées du côté interne.

Est-ce que je serai en mesure d'ouvrir la fenêtre bquiet pour accéder à mon ancienne fenêtre?

Absolument! Nos fenêtres glissent à travers les rails situés sur les côtés, par des mouvements de haut en bas mais aussi par une ouverture en battant de sorte que vous pourriez toujours accéder aux fenêtres principales.

Pour plus de questions fréquemment posées, veuillez visiter

www.bquiet.ca

PROCUREZ-VOUS DES FENÊTRES bquiet ET REPOSEZ-VOUS BIEN



www.bquiet.ca

bquiet
LES FENÊTRES INSONORISÉES

Conçu par Soundproof Windows Canada.